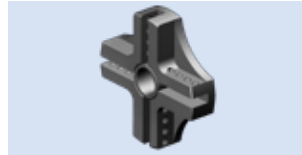


HYPERMILL 56

Potente máquina neumática para refrentado, biselado y retirada de soldadura. La HyperMill 56 es una máquina de preparación de tubería rápida y robusta para varios tipos de tubería, incluyendo acero inoxidable y aleaciones con alto contenido en cromo. La máquina estándar viene equipada con un sólido sistema de amarre, que cubre la mayoría de los tamaños de tubo más comunes.

AJUSTE ESTANDAR**SHAFIT30**

Auto alineable, sistema de amarre de alto rendimiento. Eje y garras son más largas para asegurar una fuerza máxima de amarre.

**135 MM (5,3")**

La cabezal de corte grande, muy rígida y fuerte, diseñada para montar una amplia gama de cuchillas de corte.



Sistema de amarre de alto rendimiento.

RANGO DE TRABAJO ESTÁNDAR – RECOMENDADO		RANGO DE TRABAJO OPCIONAL	
RANGO DE APLICACIÓN	BLOQUEO ESTÁNDAR	RANGO DE APLICACIÓN	BLOQUEO ESTÁNDAR
30 – 136 mm	30 – 136 mm	20 – 175 mm	20 – 166 mm
1,181 – 5,354"	0,181 – 4,354"	0,787 – 6,890"	0,787 – 6,535"
REC. DE ALIMENTACIÓN		VELOCIDAD EN VACÍO	
40 mm	1,6"	55 rpm	PAR
			280 Nm 210 Ft.lbs
USO DEL AIRE		ANCHO DEL CUERPO	
55 cfm	1,3 m ³ /min	15"	385 mm
			PESO
			19 Lbs 9 kg

RANGO DE AMARRE CON GARRAS ESTÁNDAR**EJE: SHAFIT30**

RANGO [MM]		RANGO [INCH]		GARRAS	EXT.	MUELLE	
MIN	MAX	MIN	MAX			NUMBER	QTY.
30,0	34,0	1,181	1,339	NS-1		SP-29	1
34,0	39,0	1,339	1,535	NS-2		SP-29	1
39,0	44,0	1,535	1,732	NS-3		SP-30	2
44,0	49,0	1,732	1,929	NS-4		SP-30	2
49,0	54,0	1,929	2,126	NS-5		SP-30	2
54,0	59,0	2,126	2,323	NS-6		SP-30	2
59,0	64,0	2,323	2,520	NS-7		SP-30	2
64,0	69,0	2,520	2,717	NS-8		SP-30	2
66,0	71,0	2,598	2,795	NS-5	NS-10	SP-30	2
71,0	76,0	2,795	2,992	NS-6	NS-10	SP-30	2
76,0	81,0	2,992	3,189	NS-7	NS-10	SP-30	2
81,0	86,0	3,189	3,386	NS-8	NS-10	SP-30	2
86,0	91,0	3,386	3,583	NS-5	NS-20	SP-30	2
91,0	96,0	3,583	3,780	NS-6	NS-20	SP-30	2
96,0	101,0	3,780	3,976	NS-7	NS-20	SP-30	2
101,0	106,0	3,976	4,173	NS-8	NS-20	SP-30	2
106,0	111,0	4,173	4,370	NS-5	NS-30	SP-30	2
111,0	116,0	4,370	4,567	NS-6	NS-30	SP-30	2
116,0	121,0	4,567	4,764	NS-7	NS-30	SP-30	2
121,0	126,0	4,764	4,961	NS-8	NS-30	SP-30	2
126,0	131,0	4,961	5,157	NS-5	NS-40	SP-30	2
131,0	136,0	5,157	5,354	NS-6	NS-40	SP-30	2

HYPERMILL 56E

La hyperMill 56E es la versión eléctrica de la HyperMill 56. Una máquina estándar que cubre los mismos tamaños de tubo y viene con la misma cabezal de corte montada. El motor eléctrico fabricado por MAKITA, con una caja de engranes de tres etapas fabricado por KRAIS, tiene control de velocidad variable y provee de un enorme par de torsión. El motor eléctrico es intercambiable con el motor neumático y puede ser adquirido de manera separada en cualquier momento.

Velocidad en vacío..... 58 RPM
Potencia..... 1500 W
Par..... 720 Nm (530 Ft.Lbs)
Recorrido de alimentación 40 mm (1,6")



CABEZALES OPCIONALES



116 MM (4,56")
El gran cabezal de corte, diseñado para montar un amplio rango de cuchillas de corte.



175 MM (6,89")
Cabezal de corte especial para las máquinas más grandes, diseñada para montar una amplia gama de cuchillas de corte.



MMRBMH
Cabezal para retirada de membranas. Retira material de manera eficiente alrededor de los tubos de caldera.
→ TABLA PAGINA 59

EJES OPCIONALES



SHAFT20
Auto alineable, sistema de amarre de alto rendimiento. Eje y garras son más largas para asegurar una fuerza máxima de amarre.



SHAFT25
Auto alineable, sistema de amarre de alto rendimiento. Eje y garras son más largas para asegurar una fuerza máxima de amarre.

OTROS ACCESORIOS OPCIONALES



ALIMENTACIÓN POR CARRACA
Sistema de alimentación que permite trabajar en espacios estrechos y angostos. Por ejemplo, en paneles de agu.



VÁLVULA DE AJUSTE DE VELOCIDAD SAV-500
La solución para todas las herramientas de motorización neumática. Permite el ajuste de la velocidad de corte, para ajustarse al diámetro del tubo.



REDUCTOR DE VELOCIDAD
Caja de engranes fácil de usar para reducción de velocidad 3x. Incrementa el par, posibilitando que la maquina genere un corte grueso, reduciendo el tiempo de corte.



CABEZAL BRIDA
Adaptador para cabezales especiales de corte en MiniMill (tamaño 1 1/2" y superiores).

APLICACIÓN HERRAMIENTA EJEMPLO



RANGO DE AMARRE CON GARRAS OPCIONALES

EJE: SHAFT20

RANGO [MM]		RANGO [INCH]		GARRAS	EXT.	MUELLE	
MIN	MAX	MIN	MAX			NUMBER	QTY.
20,0	24,0	0,787	0,945	NS-0		SP-19	1
24,0	28,0	0,945	1,102	NS-1		SP-19	1
28,0	33,0	1,102	1,299	NS-2		SP-19	1
33,0	38,0	1,299	1,496	NS-3		SP-20	2

EJE: SHAFT30 (RANGO OPCIONAL)

RANGO [MM]		RANGO [INCH]		GARRAS	EXT.	MUELLE	
MIN	MAX	MIN	MAX			NUMBER	QTY.
136,0	141,0	5,354	5,551	NS-7	NS-40	SP-30	2
141,0	146,0	5,551	5,748	NS-8	NS-40	SP-30	2
146,0	151,0	5,748	5,945	NS-5	NS-50	SP-30	2
151,0	156,0	5,945	6,142	NS-6	NS-50	SP-30	2
156,0	161,0	6,142	6,339	NS-7	NS-50	SP-30	2
161,0	166,0	6,339	6,535	NS-8	NS-50	SP-30	2

EJE: SHAFT25

RANGO [MM]		RANGO [INCH]		GARRAS	EXT.	MUELLE	
MIN	MAX	MIN	MAX			NUMBER	QTY.
25,0	30,0	0,984	1,181	NS-1		SP-24	1
30,0	35,0	1,181	1,378	NS-2		SP-24	1
35,0	40,0	1,378	1,575	NS-3		SP-25	2
40,0	45,0	1,575	1,772	NS-4		SP-25	2
45,0	50,0	1,772	1,969	NS-5		SP-25	2
50,0	55,0	1,969	2,165	NS-6		SP-25	2
55,0	60,0	2,165	2,362	NS-7		SP-25	2
60,0	65,0	2,362	2,559	NS-8		SP-25	2
62,0	67,0	2,441	2,638	NS-5	NS-10	SP-25	2
67,0	72,0	2,638	2,835	NS-6	NS-10	SP-25	2
72,0	77,0	2,835	3,031	NS-7	NS-10	SP-25	2
77,0	82,0	3,031	3,228	NS-8	NS-10	SP-25	2
82,0	87,0	3,228	3,425	NS-5	NS-20	SP-25	2
87,0	92,0	3,425	3,622	NS-6	NS-20	SP-25	2
92,0	97,0	3,622	3,819	NS-7	NS-20	SP-25	2
97,0	102,0	3,819	4,016	NS-8	NS-20	SP-25	2