

**MiniMill 101**

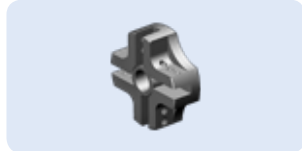
MiniMill 101 to wytrzymała, szybko działająca przenośna obrabiarka do przygotowywania rur do spawania, w tym rur ze stali nierdzewnej i z innych materiałów wysokochromowych. W standardowej konfiguracji można ją stosować do rur o średnicy wewnętrznej od 20 do 74 mm (0,787 - 2,913"). Standardowo wyposażona w głowicę tnącą 88 mm.

**WAŻNE!**

Przeczytaj jak prawidłowo mocować narzędzie (str. 7)

**STANDARDOWE WYPOSAŻENIE****SHAFT25**

Samocentryujący system mocowania. Solidny wałek i szerokie szczęki zapewniają maksymalną siłę blokowania.

**GŁOWICA 88 MM (3,46")**

Uniwersalna, solidna głowica nożowa, przeznaczona do mocowania szerokiej gamy wkładek skrawających.



Solidny system mocowania

STANDARDOWY ZAKRES PRACY – ZALECANY		OPCJONALNY ZAKRES PRACY	
OBRÓBKA (ID-OD)	MOCOWANIE (ID)	OBRÓBKA (ID-OD)	MOCOWANIE (ID)
25 – 89 mm	25 – 77 mm	10 – 107 mm	10 – 102 mm
0,984 – 3,504"	0,984 – 3,031"	0,394 – 4,213"	0,394 – 4,016"
POSUW NARZĘDZIA		WOLNE OBROTY	
20 mm	0,787"	120 rpm	MOMENT OBROTOWY
			140 Nm
			105 Ft.lbs
ZUŻYCIE POWIETRZA		WYSOKOŚĆ KORPUSU	
55 cfm	1,3 m <sup>3</sup> /min	13,1"	335 mm
SZEROKOŚĆ KORPUSU		WAGA	
2,32"	59 mm	11,4 Lbs	5,2 kg

**INNE DOSTĘPNE AKCESORIA****POSUW ZAPADKOWY**

Pozwala na stosowanie maszyny w wąskich lokalizacjach, np. ekrany wodne.

**SYSTEM SZYBKIEGO BLOKOWANIA**

System skraca znacząco cykl pracy przy jednej rurze. Zwiększa produktywność do 4x przy niewielkim wysiłku operatora.

**PRZEKŁADNIA REDUKCYJNA**

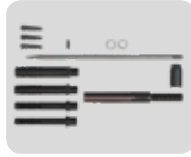
Pozwala na redukcję obrotów i wzrost momentu obrotowego. Maszyna tworzy grubsze wióry w krótszym czasie cięcia.

**REGULATOR CIŚNIENIA SAV-500**

Zawór do każdej maszyny pneumatycznej KRAIS. Pozwala na regulowanie prędkości obróbki do średnicy i materiału rury.

**WAŁKI OPCJONALNE****MICROSHAFT**

Zestaw z wymiennymi wałkami prowadzącymi przeznaczonymi do rur o średnicy wewnętrznej 10-15 mm

**MINISHAFT**

Zestaw z wymiennymi wałkami prowadzącymi przeznaczonymi do rur o średnicy wewnętrznej 12,4 - 48 mm

**SHAFT20**

Samocentryujący system mocowania. Solidny wałek i szerokie szczęki zapewniają maksymalną siłę blokowania.

**GŁOWICE OPCJONALNE****60 MM (2,36")**

Najmniejsza głowica nożowa, przeznaczona do mocowania wkładek skrawających.

**106 MM (4,16")**

Duża, solidna głowica nożowa do większych rur, przeznaczona do mocowania wkładek skrawających.

**OBMH**

Głowica do zewnętrznego ukosowania rur. Dostępna w szerokim zakresie średnic i kątów ukosowania.

→ TABELA STR. 99

**SWOTC**

Głowica do usuwania spoin uszczelniających poza obwodem zewnętrznym rury bez usuwania rury.

→ TABELA STR. 100

**STWRMH**

Głowica do usuwania spoin nośnych i uszczelniających w wymiennikach ciepła, łatwa do dokładnego ustawienia w rurze.

→ TABELA STR. 98

**TFMH**

Głowica do planowania końców rur. Płytki ze stali HSS z 6% zawartością kobaltu.

→ TABELA STR. 98

**MINIMILL 101E**

MiniMill 101E to elektryczna wersja maszyny 101. Standardowy zestaw służy do pracy w tym samym zakresie średnic rur i dostarczany jest z tą samą głowicą. Elektryczny napęd firmy Makita wraz z 3-stopniową przekładnią zaprojektowaną w firmie KRAIS ma regulowaną prędkość i generuje duży moment obrotowy. Napęd jest wymienny z pneumatycznym i może być kupiony oddzielnie.

Prędkość obrotowa ..... 115 RPM  
Moc ..... 1,1 Hp  
Moment ..... 366 NM (280 Ft.Lbs)  
Posuw ..... 20 mm (0,787")

**ZAKRESY MOCOWANIA - STANDARDOWY WAŁEK SHAFT20****ZE SZCZĘKAMI DOSTARCZANYMI W KOMPLECIE**

ZAKRES [MM]		ZAKRES [INCH]		SZCZĘKI	SEG.	SPRĘŻYNA	
MIN	MAX	MIN	MAX			NR	ILOŚĆ
25	30	0,984	1,181	NS-1	-	SP-24	1
30	35	1,181	1,378	NS-2	-	SP-24	1
35	40	1,378	1,575	NS-3	-	SP-25	2
40	45	1,575	1,772	NS-4	-	SP-25	2
45	50	1,772	1,969	NS-5	-	SP-25	2
50	55	1,969	2,165	NS-6	-	SP-25	2
55	60	2,165	2,362	NS-7	-	SP-25	2
60	65	2,362	2,559	NS-8	-	SP-25	2
62	67	2,441	2,638	NS-5	NS-10	SP-25	2
67	72	2,638	2,835	NS-6	NS-10	SP-25	2
72	77	2,835	3,031	NS-7	NS-10	SP-25	2

**ZE SZCZĘKAMI OPCJONALNYMI**

ZAKRES [MM]		ZAKRES [INCH]		SZCZĘKI	SEG.	SPRĘŻYNA	
MIN	MAX	MIN	MAX			NR	ILOŚĆ
77	82	3,031	3,228	NS-8	NS-10	SP-25	2
82	87	3,228	3,425	NS-5	NS-20	SP-25	2
87	92	3,425	3,622	NS-6	NS-20	SP-25	2
92	97	3,622	3,819	NS-7	NS-20	SP-25	2
97	102	3,819	4,016	NS-8	NS-20	SP-25	2
102	107	4,016	4,213	NS-5	NS-30	SP-25	2

**ZAKRESY MOCOWANIA - OPCJONALNY WAŁEK SHAFT20**

ZAKRES [MM]		ZAKRES [INCH]		SZCZĘKI	SEG.	SPRĘŻYNA	
MIN	MAX	MIN	MAX			NR	ILOŚĆ
20	24	0,787	0,945	NS-0	-	SP-19	1
24	28	0,945	1,102	NS-1	-	SP-19	1

**ZAKRESY MOCOWANIA - OPCJONALNY WAŁEK MINISHAFT**

WAŁEK	ROZMIAR		SZCZĘKI	ZAKRES [MM]		ZAKRES [INCH]		SPRĘŻ.
	[INCH]	[MM]		MIN	MAX	MIN	MAX	
901MM#151	12,40	0,492	201MM#36	12,40	14,50	0,488	0,571	DW-11
905MM#151	13,90	0,547	203 MM#36	13,90	16,00	0,547	0,630	DW-12,5
909MM#151	16,80	0,661	205 MM#36	15,90	18,00	0,626	0,709	DW-15,5
			207 MM#36	16,90	19,00	0,665	0,748	
			209 MM#36	18,90	21,00	0,744	0,827	
			211 MM#36	19,90	22,00	0,783	0,866	
			213 MM#36	20,90	23,00	0,823	0,906	
			214 MM#36	21,90	24,00	0,862	0,944	

Więcej zakresów mocowania wałka Minishaft na stronie 7 .

**ZAKRESY MOCOWANIA - OPCJONALNY WAŁEK MICROSHAFT**

WAŁEK	ROZMIAR		SZCZĘKI	ZAKRES [MM]		ZAKRES [INCH]		SPRĘŻ.
	[INCH]	[MM]		MIN	MAX	MIN	MAX	
800MM#151	0,354	9,00	301MM#36	10,00	11,00	0,394	0,433	O-7
801MM#151	0,394	10,00	303MM#36	11,00	12,00	0,433	0,472	DW-8,5
805MM#151	0,453	11,00	305MM#36	12,00	13,00	0,472	0,512	DW-10
			307MM#36	13,00	14,00	0,512	0,551	
			309MM#36	14,00	15,00	0,551	0,591	