

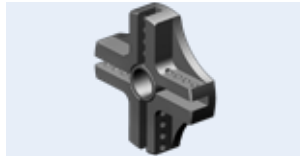
## PREMILL

**BISELADORA DE AUTOR PARA TRABAJOS DE CALDERA. CONSTRUIDA PARA DURAR!**

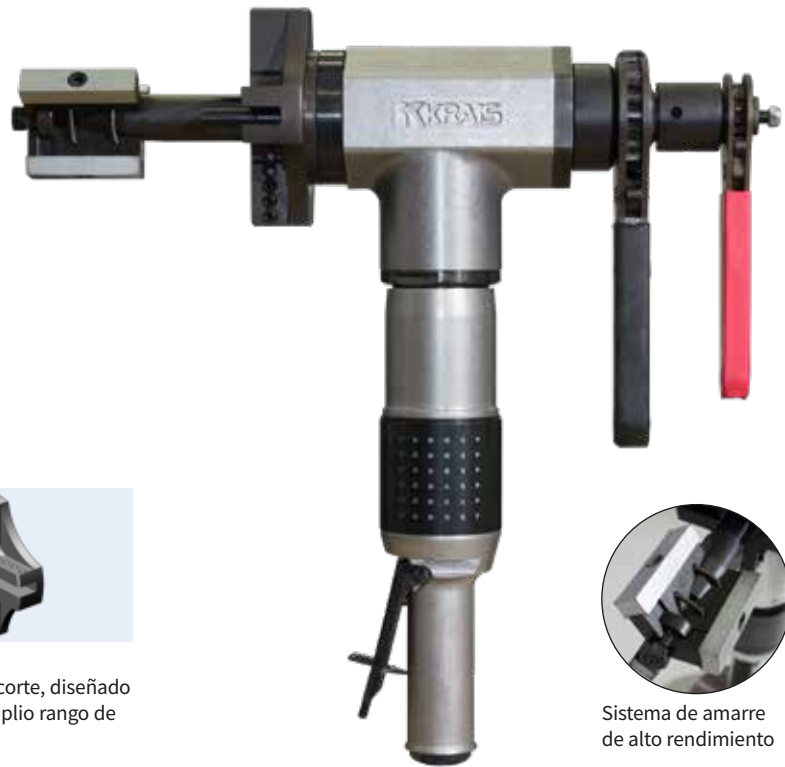
La serie PrepMill de motorización neumática, es una máquina que refrenta y bisela tubos, además de retirar soldadura del tubo-placa tubular. La PrepMill es una máquina robusta y rápida adecuada para varios diámetros de tubo incluyendo acero inoxidable y otras aleaciones con altos porcentajes de cromo. La máquina está construida con dos rodamientos de rodillos de ajuste opuestos, que la hacen extremadamente estable y muy rígida y compacta. La máquina estándar está equipada para cubrir un rango desde 25 hasta 122 mm DE (1" a 4,8"), con una cabezal cortadora de 116 mm.

**AJUSTE ESTANDAR****SHAFT25**

Sistema de amarre de alto rendimiento, auto alineable. Eje y garras son más largas y anchas para asegurar la máxima fuerza de amarre.

**116 MM (4,56")**

El gran cabezal de corte, diseñado para apretar un amplio rango de cuchillas de corte.



Sistema de amarre de alto rendimiento

RANGO DE TRABAJO ESTÁNDAR - RECOMENDADO				RANGO DE TRABAJO OPCIONAL			
RANGO DE APLICACIÓN		BLOQUEO ESTÁNDAR		RANGO DE APLICACIÓN		BLOQUEO ESTÁNDAR	
25 – 127 mm		25 – 122 mm		20 – 127 mm		20 – 122 mm	
1 – 5"		1,0 – 4,8"		0,787 – 5"		0,787 – 4,8"	
REC. DE ALIMENTACIÓN		POTENCIA		VELOCIDAD EN VACÍO		PAR	
25 mm	1"	1,3 hp		120 rpm		140 Nm	105 Ft.lbs
USO DEL AIRE		ANCHO DEL CUERPO		ALTURA DEL CUERPO		PESO	
55 cfm	1,3 m <sup>3</sup> /min	2,59"	66 mm	14,5"	370 mm	20,5 Lbs	9,5 kg

**RANGO DE AMARRE EN CONFIGURACIÓN ESTÁNDAR****EJE: SHAFT25**

RANGO [MM]		RANGO [INCH]		GARRAS	EXT.	MUELLE	
MIN	MAX	MIN	MAX			NUMBER	QTY.
25	30	0,984	1,181	NS-1	-	SP-24	1
30	35	1,181	1,378	NS-2	-	SP-24	1
35	40	1,378	1,575	NS-3	-	SP-25	2
40	45	1,575	1,772	NS-4	-	SP-25	2
45	50	1,772	1,969	NS-5	-	SP-25	2
50	55	1,969	2,165	NS-6	-	SP-25	2
55	60	2,165	2,362	NS-7	-	SP-25	2
60	65	2,362	2,559	NS-8	-	SP-25	2
62	67	2,441	2,638	NS-5	NS-10	SP-25	2
67	72	2,638	2,835	NS-6	NS-10	SP-25	2
72	77	2,835	3,031	NS-7	NS-10	SP-25	2
77	82	3,031	3,228	NS-8	NS-10	SP-25	2

RANGO [MM]		RANGO [INCH]		GARRAS	EXT.	MUELLE	
MIN	MAX	MIN	MAX			NUMBER	QTY.
82	87	3,228	3,425	NS-5	NS-20	SP-25	2
87	92	3,425	3,622	NS-6	NS-20	SP-25	2
92	97	3,622	3,819	NS-7	NS-20	SP-25	2
97	102	3,819	4,016	NS-8	NS-20	SP-25	2
102	107	4,016	4,213	NS-5	NS-30	SP-25	2
107	112	4,213	4,409	NS-6	NS-30	SP-25	2
112	117	4,409	4,606	NS-7	NS-30	SP-25	2
117	122	4,606	4,803	NS-8	NS-30	SP-25	2

**CABEZALES OPCIONALES**



**66 MM (2,59")**  
El cabezal cortador más pequeño, diseñada para amarrar un amplio rango de cuchillas cortadoras.



**88 MM (3,46")**  
El más popular, cabezal medio cortador, diseñado para amarrar un amplio rango de cuchillas cortadoras.



**OBPM**  
Cabezal para biselado externo de tubos. Disponible en un amplio rango de diámetros y ángulos de biselado.  
→ TABLA 79



**PRRMBH**  
Cabezal para retirada de membranas y salientes. Retirada efectiva de material alrededor de tubos de caldera.  
→ TABLA PAGE 79



**STWRPM**  
Cabezal dedicada a la retirada de soldadura fuerte. cabezal fácil de alinear y dimensionada para cada diámetro de tubo.  
→ TABLA PAGE 80



**TFPM**  
Cabezal fresadora para refrentado de tubos de cualquier material. Utiliza cuchillas con un 6% de cobalto.  
→ TABLA PAGE 80

**EJES OPCIONALES**



**SHAFT20**  
Auto alineable, sistema de amarre de alto rendimiento. Eje y garras son más largas para asegurar una fuerza máxima de amarre.

**OTROS ACCESORIOS OPCIONALES**



**CABEZAL BRIDA**  
Adaptador para unas cabezales especiales de corte en MiniMill (tamaño 1 1/2" y superiores).



**VÁLVULA DE AJUSTE DE VELOCIDAD SAV-500**  
La solución para todas las herramientas de motorización neumática. Permite el ajuste de la velocidad de corte, para ajustarse al diámetro del tubo.



**REDUCTOR DE VELOCIDAD**  
Caja de engranes fácil de usar para reducción de velocidad 3x. Incrementa el par, posibilitando que la maquina genere un corte grueso, reduciendo el tiempo de corte.



**SISTEMA RÁPIDO DE AMARRE**  
El sistema ofrece un ciclo rápido tubo a tubo, incrementando la productividad (hasta 4x), reduciendo la fatiga del operario.



**RUEDA DENTADA**  
El sistema más preciso de alimentación. Usado en muchas aplicaciones básicas y con gran demanda.

**RANGO DE AMARRE CON GARRAS OPCIONALES**

**EJE: SHAFT20**

RANGO [MM]		RANGO [INCH]		FAUCES	EXT.	MUELLE	
MIN	MAX	MIN	MAX			NUMBER	QTY.
20	24	0,787	0,945	NS-0	-	SP-19	1
24	28	0,945	1,102	NS-1	-	SP-19	1

**PREPMILL-E**

La PREPMILL-E es la versión eléctrica de la PrepMill. Una máquina estándar que cubre los mismos tamaños de tubo y viene con el mismo cabezal de corte montado. El motor eléctrico fabricado por MAKITA, con una caja de engranes de tres etapas fabricado por KRAIS, tiene control de velocidad variable y provee de un enorme par de torsión. El motor eléctrico es intercambiable con el motor neumático y puede ser adquirido de manera separada en cualquier momento.



Velocidad en vacío .....120 RPM  
Potencia.....1500 W  
Par .....360 Nm (266 Ft.Lbs)  
Recorrido de alimentación ....25 mm (1")

**APLICACIÓN HERRAMIENTA EJEMPLO**



PrepMill con su cuerpo de 66 mm (2 5/8") de ancho, se ajusta a la perfección a áreas de espacio limitado, tales como paneles de agua. Fácil de amarrar y alimentación con nuestra carraca de alto rendimiento o alimentación por medio de rueda dentada.